

Climatisation réversible

GAMME MURALE SIESTA ATXM-R

Mural Inverter

- » Confort intérieur ultra-économique : jusqu'à **A+++** en rafraîchissement
- » Niveau sonore réduit à partir de 19 dB(A)
- » Pilotage à distance
- » Détecteur de présence
- » Technologie Flash Streamer
- » Éligible prime «Agir Plus»

Siesta



L'énergie est notre avenir, économisons-la !

www.daikin.fr



ATXM-R



ARXM-R(9)

CLIMATISATION RÉVERSIBLE LA SOLUTION POUR CEUX QUI VOIENT PLUS LOIN

Vous voulez vous équiper d'un système de climatisation qui dure longtemps et qui favorise les économies d'énergie ? Vous souhaitez associer qualité de vie et respect de l'environnement en ayant recours à des énergies renouvelables ?

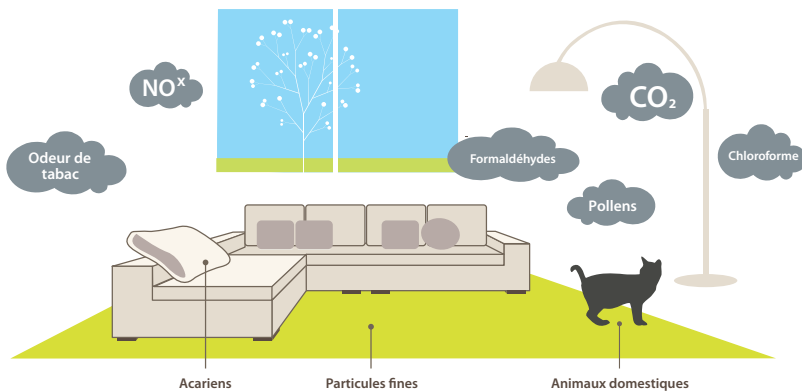
En choisissant un système de climatisation réversible Daikin, vous faites un choix responsable et durable, résolument tourné vers l'avenir.



Qualité de l'air intérieur optimisée

Nos habitations comportent de nombreuses sources de pollution de l'air

Le formaldéhyde est l'un des polluants intérieurs les plus répandus depuis qu'il est utilisé dans certains matériaux de construction et produits ménagers. Le formaldéhyde peut être toxique, allergène et cancérigène.



Le saviez-vous ?

Le niveau de polluants contenus dans l'air intérieur peut être 2 à 5 fois, et dans certains cas 100 fois, plus élevé que le niveau de polluants contenus dans l'air extérieur. (Source : USA Environmental Protection Agency).

La solution Daikin : le Flash Streamer

En générant des électrons de façon à produire une réaction chimique en contact avec les poussières en suspension dans l'air, le **Flash Streamer** décompose les allergènes tels que le pollen ou les allergènes fongiques mais également les mauvaises odeurs afin de fournir une meilleure qualité d'air.



Le Flash Streamer génère des flux d'électrons à grande vitesse avec une forte puissance d'oxydation.

Le préfiltre piège la poussière.

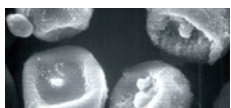


Le filtre désodorisant absorbe et décompose les odeurs avant que l'air ne soit diffusé dans la pièce.

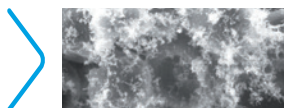
Nota : la technologie Flash Streamer ne peut être utilisée à des fins médicales.

Technologie Flash Streamer : avant et après quelques minutes d'exposition

Pollens



Avant exposition

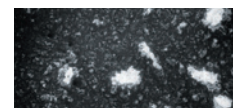


Après exposition

Allergènes fongiques



Avant exposition



Après exposition

Le mural Siesta ATXM-R est également doté :

- d'un **filtre anti-allergène** capturant les allergènes tels que le pollen afin d'assurer une diffusion d'air plus saine.
- d'un **filtre désodorisant à apatite de titane** éliminant les mauvaises odeurs, par exemple celles de tabac ou d'animaux.

GAMME SIESTA ATXM-R

La gamme Siesta ATXM-R est une solution de climatisation ultra-performante parfaitement adaptée aux exigences du résidentiel. Cette gamme, alliant design, technologies et performances, vous procure un confort idéal tout en vous faisant réaliser un maximum d'économies.



Mural Siesta ATXM-R

Des performances énergétiques exceptionnelles !

- **Jusqu'à A+++.**
- **SEER** (Coefficient de performances énergétiques saisonnières en rafraîchissement) **jusqu'à 8,55.**

Confort optimal

- **Unité ultra-silencieuse** : à partir de 19 dB(A).
- **Détecteur de présence bi-zone** :
 - L'unité ne se déclenche que si une présence est détectée. Si la pièce est inoccupée pendant 20 minutes, la température de consigne s'ajuste, - 2 °C en mode froid vous permettant ainsi de faire un maximum d'économies d'énergie. Lorsqu'une présence est détectée, le réglage initial est rétabli.
 - Le flux d'air est dirigé à l'écart des occupants de façon à éviter la sensation de « courant d'air ».
- **Mode de Soufflage 3D** : cette fonction combine un balayage automatique vertical et horizontal permettant la distribution du flux d'air dans tous les coins de la pièce quelle que soit sa taille.
- **Programmation hebdomadaire** : paramétrez précisément votre système sur 7 jours, selon vos besoins réels : baisse de quelques degrés avant votre réveil, hausse globale pendant votre absence, puis nouvelle baisse pour la soirée. Pour vous c'est l'assurance d'un confort parfait et économique tout au long de la semaine.
- **Plage de fonctionnement élargie** (jusqu'à + 50 °C extérieur en mode rafraîchissement) pour un confort assuré en toutes circonstances.

Les +

- **Éligible aux primes "Agir Plus"**
- **Fluide R-32 : Potentiel de Réchauffement Planétaire réduit de 68 %** par rapport à un modèle fonctionnant au R-410A
- **Fonction de réduction de la puissance sonore du groupe extérieur** pour une quiétude optimale pour le voisinage **

* Pour toute option, la carte EKRS21 sera nécessaire. ** Uniquement pour les groupes ARXM25R9 et ARXM35R9.



ATXM-R

Jusqu'à **A+++** en rafraîchissement



Incluse.



BRC073 en option*

Connectivité

Pilotage à distance

Grâce à l'application Onecta, vous pouvez piloter votre unité depuis votre smartphone où que vous soyez 24H/24 et 7J/7.

Contrôle par la voix

Compatibilité avec les assistants vocaux Google Assistant et Amazon Alexa.

TÉLÉCHARGEZ L'APP
Onecta



Climatisation réversible Mural Siesta ATXM-R



ATXM-R

ATXM-R

Unité intérieure				ATXM25R	ATXM35R	ATXM50R
Puissance frigorifique restituée	Nominal	Btu		9 000	12 000	18 000
Puissance restituée nominale	Froid		kW	1,3 - 2,5 - 3,2	1,4 - 3,4 - 4,0	1,7 - 5,0 - 6,0
	Chaud	à +7°CBS ext.	kW	1,3 - 2,8 - 4,7	1,4 - 4,0 - 5,2	1,7 - 5,8 - 7,7
Puissance absorbée	Froid	Nominal	kW	0,56	0,80	1,45
	Chaud	Nominal	kW	0,56	0,99	1,53
Label énergétique saisonnier selon norme EN14825	Froid	Label		A+++		
		Pdesign		2,5	3,4	5
		SEER		8,55	8,55	7,35
	Chaud	Conso énergie annuelle	kW	102	139	238
		Label		A+++		
		Pdesign		2,4	2,5	4,6
Efficacité nominale	EER / COP ⁽¹⁾	Froid / Chaud	nominal	4,50 / 5,00		4,23 / 4,04
				3,45 / 3,79		
Dimensions	H x L x P			295 x 778 x 272		299 x 998 x 292
Poids de l'unité				10		14,5
Débit d'air	Froid	Silence / PV / MV / GV	m³/h	246 / 342 / 456 / 630		498 / 684 / 840 / 948
	Chaud	Silence / PV / MV / GV	m³/h	294 / 378 / 480 / 588		630 / 720 / 852 / 852
Niveaux de pression sonore	Froid	Silence / PV / MV / GV	dB(A)	19 / 25 / 33 / 41		27 / 36 / 40 / 44
	Chaud	Silence / PV / MV / GV	dB(A)	20 / 27 / 34 / 39		31 / 34 / 39 / 43
Niveaux de puissance sonore	Froid	Nominal	dB(A)	58		58
	Chaud	Nominal	dB(A)	55		58

(1) EER/COP selon la norme Eurovent EN14511.



ARXM-R(9)

ARXM-R(9)

Groupe extérieur				ARXM25R9	ARXM35R9	ARXM50R
Dimensions	H x L x P			550 x 765 x 285		734 x 870 x 320
Poids de l'unité				32		49
Niveaux de puissance sonore	Froid	Nominal	dB(A)	58	61	62
	Chaud	Nominal	dB(A)	59	61	62
Niveaux de pression sonore	Froid	GV	dB(A)	46	49	48
	Chaud	GV	dB(A)	47	49	49
Plage fonctionnement T° ext.	Mode froid		° CBS	-10 ~ 50		
	Mode chaud		° CBH	-20 ~ 18		
Type de réfrigérant / PRP				R-32 / 675		
Charge (kg) / T. eq CO ₂				0,76 / 0,5		1,15 / 0,78
Flag F-Gas				Non hermétique		
Type de compresseur				Swing		
Préchargé d'usine jusqu'à	m			10		
Raccordements frigorifiques	Longueur tuyauterie UE-UI Max	m		20		30
	Dénivelé UE-UI Max	m		15		20
	Liquide	DE		1/4		
	Gaz	DE		3/8		
Raccordements électriques	Phase fréquence tension	Ph/Hz/V		1 ~ / 50 / 220-240		
	Câble liaison	Int. / Ext.		4G1,5		
	Protection	Disjoncteur		courbe D 16A		

Groupes extérieurs

Ils peuvent être installés sur un toit, une terrasse ou un mur extérieur

- › Compresseur Swing : une technologie 100 % Daikin
- › Les + bas niveaux sonores
- › Bon rendement
- › Garantie 3 ans pièces et 5 ans compresseur.



DAIKIN AIRCONDITIONING FRANCE SAS - Z.A. du Petit Nanterre - 31, rue des Hautes Pâtures - Bât B - Le Narval - 92737 Nanterre Cedex - Tél.: 01 46 69 95 69 - Fax : 01 47 21 41 60 - www.daikin.fr

CE Les unités daikin sont conformes aux normes européennes qui garantissent la sécurité des produits



FR Cet appareil, ses accessoires et piles se recyclent

REPRISE À LA LIVRAISON OU À DÉPOSER EN MAGASIN

À DÉPOSER EN DÉCHÈTERIE

Points de collecte sur www.quefairede mesdechets.fr
Privilégiez la réparation ou le don de votre appareil !



Retrouvez Daikin France sur les réseaux sociaux !